

### News

## 30.07.2024 Krisensichere Anlage Immobilienfonds: mondial mit neuen Maßstäben



© mondial quartierfonds DII Objekt Velten

Während die Immobilienbranche von Krisengerüchten dominiert wird und das Risiko von Investitionen in Immobilienfonds hoch erscheint, beweist die mondial kapitalverwaltungsgesellschaft eindrucksvoll das Gegenteil: Die Renditen sind nicht nur stabil, sie wachsen kontinuierlich und übertreffen die Erwartungen.

mondial verwaltet derzeit vier exklusiv initiierte Spezial-AIFs in den Bereichen Wohnen, studentisches Wohnen, Ärztehäuser und Nahversorgung. Die beeindruckenden Ausschüttungen dieser Fonds unterstreichen deren langfristige Attraktivität und Stabilität. Im letzten Geschäftsjahr erzielten die Fonds gemeinsam über 15 Mio. EUR an Ausschüttungen. Diese Ergebnisse sprechen eine klare Sprache: Anleger können sich auf mondial verlassen. Mit einer durchschnittlichen BVI-Rendite von über 8,0 % und einer Ausschüttungsrendite von bis zu 5,9 % setzen wir Maßstäbe in der Branche.

Unsere Anlagestrategie ist geprägt von jahrzehntelanger Erfahrung im Investitions- und Immobilienbereich sowie einer präzisen Risikoerkennung. „Wir erwerben ausschließlich Objekte, die zu 100 % unseren strengen Anlagevorgaben entsprechen. Dies führt zwar zu einer selektiveren Auswahl, jedoch sind diese Investitionen dann umso profitabler für unsere Anleger“, erläutert Adolf Kohrs, Leiter An- und Verkauf bei mondial.

Ein engagiertes Team von Experten verwaltet derzeit 138 erstklassige Objekte mit einer Gesamtmietsfläche von rund 446.343 m². Trotz der massiven Insolvenzwelle in Deutschland bleibt der Vermietungsstand in unserem Portfolio konstant bei über 97 %.

„Keines der von mondial verwalteten Objekte steht vor negativen Wertberichtigungen, da wir strategisch klug und fernab überhitzter Marktphasen einkaufen“, betont Michael Vogt, Sprecher der Geschäftsführung von mondial, mit Nachdruck.

mondial setzt neue Maßstäbe und zeigt unmissverständlich, dass Immobilienfonds auch in turbulenten Zeiten eine sichere und renditestarke Anlageoption darstellen. Investoren können sich auf unsere langjährige Expertise, strategische Weitsicht und unerschütterliche Stabilität verlassen.

Mit einem Volumen von rund 1,5 Milliarden Euro verwaltet die mondial kvg derzeit sechs Spezial-AIFs und betreut zur Zeit 138 Objekte in den Bereichen Wohnen, studentisches Wohnen, Einzelhandel und ambulante Gesundheitszentren (Ärztehäuser).



### Thema der Woche

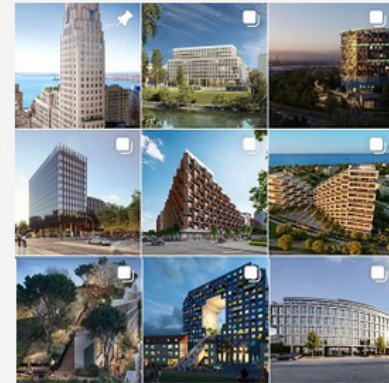


Aktuelles

### Aktuelle Ausgabe



[E-Paper](#)  
[Online-Ausgabe](#)



### Posts von @DealMagazin



## Hier gibt es noch nichts

